



Tube clamp
one-piece



Rohrschelle
einteilig

GH



PMA Accessories

application	<ul style="list-style-type: none"> a wide range of applications in all industries
material	<ul style="list-style-type: none"> high-grade, specially formulated polyamide 6
characteristics	<ul style="list-style-type: none"> one-piece design integrated rib provides axial strain relief allows turning of the conduit, thus avoiding torsion stresses pre-fixation on the conduit possible allows solid fixation with two screws fits both conduit profiles - fine (T) and coarse (G) no corrosion self-extinguishing, free of halogen and cadmium
compatible with	PMAFLEX, PMAFLEX Pro, PMA Smart Line
colour	black, grey

PMA-Zubehör

Einsatzbereich	<ul style="list-style-type: none"> breites Anwendungsgebiet in allen Industriebereichen
Material	<ul style="list-style-type: none"> hochwertiges, speziell formuliertes Polyamid 6
Eigenschaften	<ul style="list-style-type: none"> einteilig axiale Zugentlastung durch integrierte Rippe durch Verdrehbarkeit des Rohres kann Torsionsbelastung vermieden werden Vorfixierung am Rohr möglich stabile Befestigung durch zwei Schrauben passend zu Rohrprofilen fein (T) und grob (G) keine Korrosion selbstverlöschend, halogen- und cadmiumfrei
passend zu	PMAFLEX, PMAFLEX Pro, PMA Smart Line
Farbe	schwarz, grau

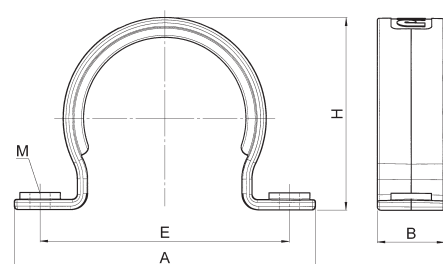
order no.		conduit size		dimensions in mm (nom.)				weight	packing unit
black	grey	NW	A	B	H	E	M	kg/100 pcs	PU/pcs
Bestell-Nr.		Rohrgröße		Dimensionen in mm (nom.)				Gewicht	Verp.-Einheit
schwarz	grau	NW	A	B	H	E	M	kg/100 Stk.	VE/Stk.
BGH-23	SGH-23	23	58.0	16.0	31.5	46.0	2xM5	0.5	50
BGH-29	SGH-29	29	70.0	19.0	37.5	55.0	2xM6	0.7	50
BGH-36	SGH-36	36	80.0	24.0	46.0	65.0	2xM6	1.2	50
BGH-48	SGH-48	48	94.0	24.0	58.5	78.0	2xM6	1.7	50
BGH-56	SGH-56	56	118.0	26.0	72.0	98.0	2xM8	2.7	10
BGH-70	SGH-70	70	130.0	30.0	85.0	110.0	2xM8	4.0	10
BGH-95	SGH-95	95	156.0	30.0	112.5	136.0	2xM8	5.6	10

For smaller sizes please see GL product range, data sheet No. 60024.
Für kleinere Nennweiten siehe Produktgruppe GL, Datenblatt Nr. 60024

Our customer service dept. or your local distribution partner will be pleased to help you concerning product availability and lead time
Unser Kundendienst oder Ihre lokale PMA-Vertretung gibt Ihnen über die Artikelverfügbarkeit und Lieferzeit gerne Auskunft

Code reference	Nr.-Schlüssel
B = black colour	Farbe schwarz
S = grey colour	Farbe grau
GH = type	Typ
70 = conduit size	Rohrgröße

Dimensions Dimensionen





Tube clamp
one-piece

PMA


Rohrschelle
einteilig



GH

PMA Accessories

PMA-Zubehör

properties		unit	value	test method
	<i>Eigenschaften</i>	<i>Einheit</i>	<i>Wert</i>	<i>Prüfmethode</i>
Mechanical properties	<i>Mechanische Eigenschaften</i>			
Tensile modulus	<i>Zug-E-Modul</i>	N/mm ²	1'200 ... 3'700	ISO 527
Tensile strength	<i>Reissfestigkeit</i>	N/mm ²	45 ... 65	ISO 527
Notched bar impact test	<i>Kerbschlagzähigkeit</i>	kJ/m ²	4 ... 20	ISO 180/1C
Thermal properties	<i>Thermische Eigenschaften</i>			
Temperature range	<i>Temperaturbereich</i>	°C	-40 ... +105	PMA DO 9.21-4510
Short-term	<i>Kurzzeitig</i>	°C	+160	
Fire safety characteristics	<i>Brandschutzeigenschaften</i>			
Please refer to Info-No. 10	<i>Bitte siehe Info-Nr. 10</i>			
Chemical properties	<i>Chemische Eigenschaften</i>			
Please refer to catalogue PMAFIX/PMAFLEX or www.pma.ch	<i>ersichtlich in PMAFIX/PMAFLEX-Katalog oder unter www.pma.ch</i>			
Environmental properties	<i>Umwelteigenschaften</i>			
RoHS and REACH compliant	<i>RoHS- und REACH-konform</i>		yes / ja	EU Directive 2002/95/EC
Weathering resistance	<i>Witterungsbeständigkeit</i>			
Weathering (UV/humidity) for black colour	<i>Bewitterung (UV/Feuchte) für schwarze Farbe</i>		very good / sehr gut	
Content of delivery	<i>Lieferumfang</i>			
Tube clamp	<i>Rohrschelle</i>			

The specifications and instructions for our customers in this document reflect the product engineering level at the time of manufacturing. Please consider the valid data sheet release at a time. For questions please contact the PMA customer service. PMA AG accepts no liability for damages resulting from unprofessional installation or application or misuse for a purpose. This disclaimer also includes damages to third parties. It is the customer's responsibility to check the delivered products and immediately notify PMA AG of detected faults. It is also the customer's responsibility to test the delivered product on its applicability for the intended purpose. PMA AG will accept no liability or responsibility for their products if a product or a PMA system is combined or used together with third-party products, i.e. products from other companies than PMA AG. Jurisdiction in all legal disputes concerning product liability have the courts of the canton of Zurich/Switzerland. Swiss law applies. For more information and the newest data sheet releases go to: www.pma.ch

Die in diesem Dokument für unsere Kunden enthaltenen Angaben und Instruktionen entsprechen dem neuesten Stand unserer Technik zum Zeitpunkt der Herstellung des Produktes. Es ist der jeweils gültige Datenblattstand zu berücksichtigen. Bei Fragen wenden Sie sich bitte an den PMA-Kundendienst. Die PMA AG lehnt jede Haftung bei unsachgemässer Montage oder Verwendung sowie Zweckentfremdung des Produktes ab. Dieser Haftungsausschluss umfasst auch allfällige Drittschäden. Es obliegt dem Kunden, die gelieferte Ware zu prüfen und allfällig festgestellte Mängel sofort der PMA AG anzuzeigen. Es obliegt ferner dem Kunden, die Ware auf ihre Eignung zwecks einer spezifischen Anwendung zu überprüfen. Die PMA AG lehnt jegliche Haftung für ihre Produkte ab, wenn ein einzelnes Produkt oder ein PMA-System mit Fremdprodukten, d.h. Produkten anderer Unternehmungen kombiniert bzw. verwendet wird. Gerichtsstand für Streitigkeiten bezüglich Produkthaftung sind die Gerichte des Kantons Zürich/Schweiz. Es kommt Schweizer Recht zur Anwendung. Ergänzende Informationen und neueste Datenblätter unter: www.pma.ch